

SHO-BOND

SHO-BOND GROUP

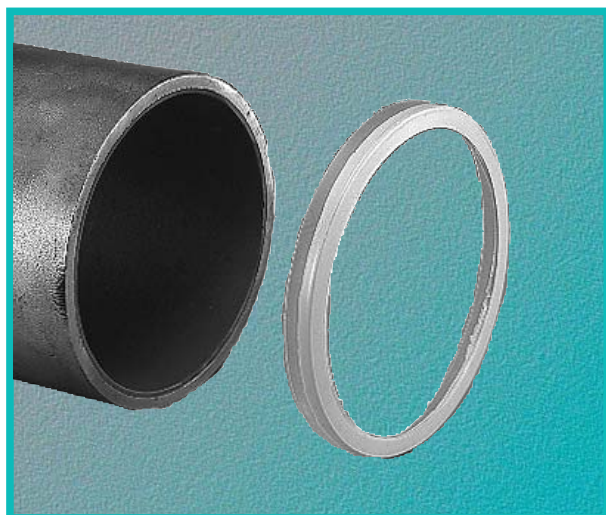
ショーボンド

内面ライニング鋼管用防錆カバー

SBコアVLP・
PLP用

内面ライニング鋼管の切断面の防錆対策として生まれました。

『ストラブ・カップリング』は任意に切断した鋼管の接合に適した管継手ですが、内面ライニング鋼管に使用した場合、管の切断面に錆が発生してしまうという問題がありました。この防錆カバー『SBコア』を切断面に取り付けることにより、錆の発生を防ぐことができ内面ライニング鋼管にも使用可能になりました。

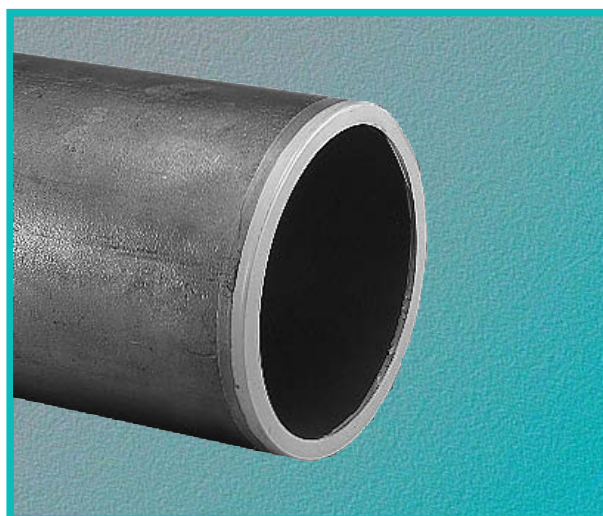
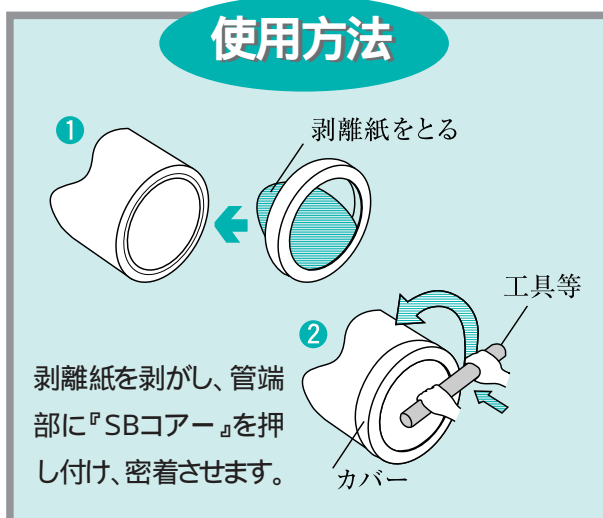


特徴

SBコアはポリエチレン製のカバーに粘着性の高いブチルゴムを装着しており、管端部の切断面に押し込むだけで簡単・確実に防錆することが出来ます。

このブチルゴムはJIS K6353、BS 6920の溶出試験規格を満足しており、接着力は20N/cm²を確保しております。また、使用温度は-10 ~ 40 となっています。

使用方法

**SHO-BOND**

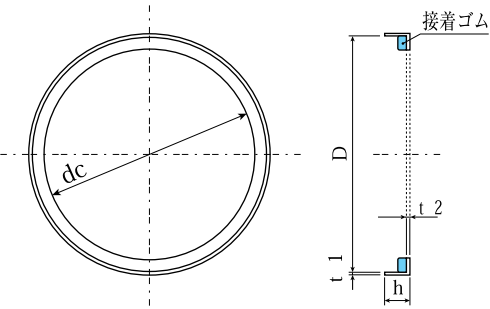
ショーボンド カップリング株式会社

■製品仕様

適用配管 …… VLP (SGP-VA、VB)、PLP (SGP-PA、PB)
 適用管サイズ …… 20A~200A
 使用温度 …… -10℃~40℃
 材 質 …… カバ ー：ポリエチレン
 接着ゴム：ブチルゴム

■主要寸法

[単位:mm]



型 式	サイズ(A)	D	dc	h	t 1	t 2
KC-20	20	27.3	18.5	6	0.5	0.7
KC-25	25	34.1	24.5			
KC-32	32	42.8	32.6			
KC-40	40	48.6	38.6	7		1.0
KC-50	50	60.5	49.9	8		
KC-65	65	76.3	64.9	10		
KC-80	80	89.2	76.7			
KC-100	100	114.4	101.3			
KC-125	125	139.9	126.8			
KC-150	150	165.3	150.2			
KC-200	200	216.4	199.7			

■品 質 品質・性能は下記試験により確認されています。

試験項目	試験温度	試験方法および条件	試験結果
接着力試験	20℃	建築研究所式引張り試験	接着力20N/cm ²
塩水浸食試験	(1) 50℃	NaCl 3%液 30日間	異常なし
	(2) 20℃	NaCl 3%液 120日間	異常なし
水撃試験	20℃	水压1←→3.2MPa 4秒サイクル、10,000回繰返し	異常なし

⚠ 使用上のご注意

- ご使用前に必ず袋の裏面にある「取扱説明」をお読み下さい。
- 取り付け作業等でご不明の点がございましたら、代理店もしくは当社まで問い合わせ下さい。
- ストラブカップリング G-25 に限り、「SB コアー」の装着後は、ストラブカップリングを管に押し入れる事が困難な場合があります。
- 本商品は当社製造の管継手とセットでご使用いただく商品です。「SB コアー」のみの販売は出来ませんのでご了承下さい。
- 本商品は「ストラブカップリング」専用として設計されております。したがって他社類似品には使用できません。

◎本商品は性能・品質改良のため、予告なく仕様を変更することがあります。

製造元



ショーボンド カップリング株式会社

■本 社：〒103-0015 東京都中央区日本橋箱崎町7-8
 TEL. 03 (6861) 7411 (代表) / FAX. 03 (6861) 7421
 ■大阪営業所：〒536-0022 大阪市城東区永田3-12-15
 TEL. 06 (6965) 7235 (代表) / FAX. 06 (6965) 7236
 ■HPアドレス：http://www.sb-coupling.co.jp/

代理店