

**SHO-BOND**

SHO-BOND GROUP

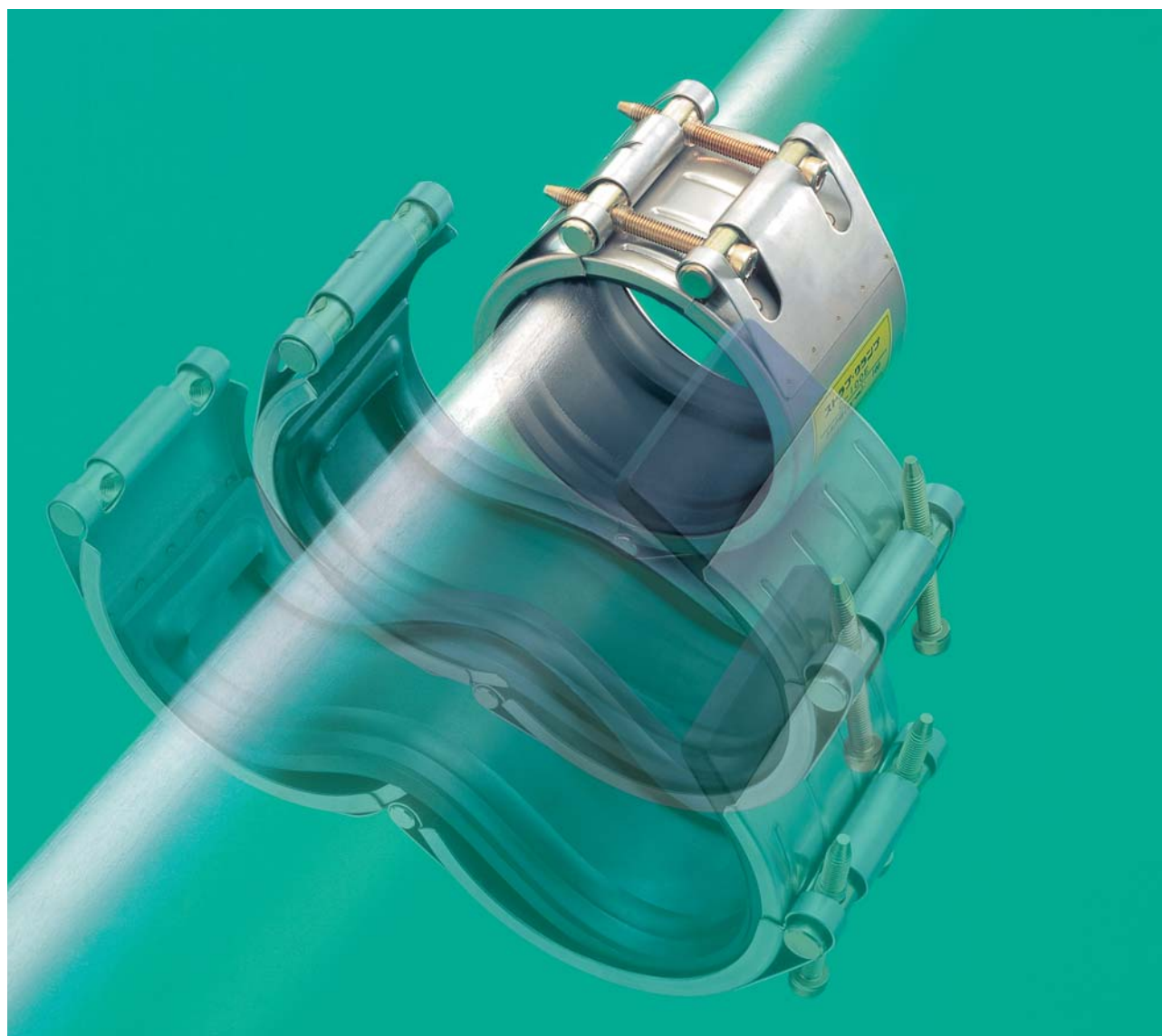
**ショーボンド**

配管のピンホールや腐食割れした  
部分の漏水補修に!

# ストラブ・クランプ

特許番号 1799475

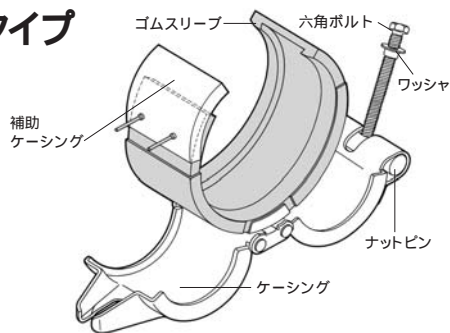
ピンホールやひび割れの発生は、突発的に起こります。  
このトラブルに素早く対応できるように開発されたこの補修クランプは、  
流体を止めることなく補修でき、簡単かつ軽量ですので作業性もバツグンです。

**SHO-BOND****ショーボンド カップリング株式会社**

様々な用途に対応するため20A～600Aと、豊富なバリエーションを用意し  
簡単・迅速な作業性にお応えします。

### SBソケット Cタイプ

[20A～40A]



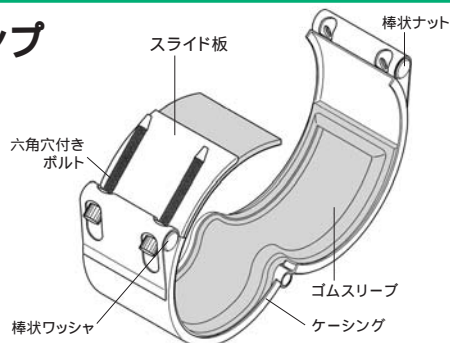
C-20は形状が右図と異なります。

#### 各部の材質

ケーシング	SUS 304
補助ケーシング	SUS 304
ナットピン	SUS 304
六角ボルト	SUS 304
ワッシャ	SUS 304
ゴムスリーブ	EPDM / NBR

### ストラブ・クランプ

[50A～300A]

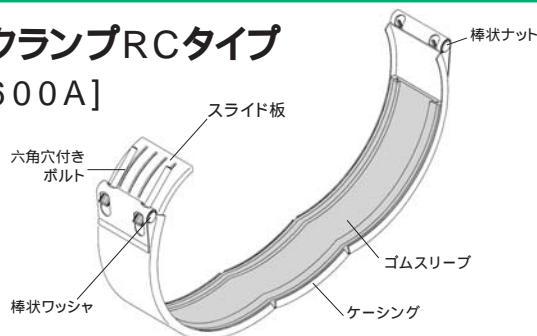


#### 各部の材質

ケーシング	SUS 304
六角穴付きボルト	SCM 435* / SUS XM7
スライド板	SUS 304
棒状ナット	S35C / SUS 304
棒状ワッシャ	S35C / SUS 304
ゴムスリーブ	EPDM / NBR

### ストラブ・クランプRCタイプ

[200A～600A]



#### 各部の材質

ケーシング	SUS 304
六角穴付きボルト	SUS XM7
スライド板	SUS 304
棒状ナット	SUS 304
棒状ワッシャ	SUS 304
ゴムスリーブ	EPDM / NBR

\*ボルトの材質は標準仕様では、SCM435(クロモリ鋼) 表面処理は3価クロムメッキ(白銀色)となります。その他、SUS XM7(ステンレス鋼)もご用意しております。

## 製品仕様

#### 適用配管

鋼管(白/黒) 内面ライニング鋼管(内外面は不可)  
ステンレス鋼管、塩ビ管(HI・HTを含む) 鋼管サイズのポリエチレン管、  
その他の外径が鋼管サイズのもの

\*塩ビ管については呼び径20～30は適用できません。

#### 適用管サイズ

20A～600A

#### 使用圧力\*

20A～400A : 1.0 MPa(10kgf/cm<sup>2</sup>)

450A～550A : 0.8 MPa(8kgf/cm<sup>2</sup>)

600A : 0.7 MPa(7kgf/cm<sup>2</sup>)

\*気体(空気)は全サイズ: 0.7MPa

#### 流体温度

EPDM: -30～100

NBR: -20～80

#### 適用流体

EPDM: 水、空気、薬品、蒸気\*

NBR: 有機ガス、油類

\*蒸気配管については160で3ヶ月(当社実験)、140で1年間程度。

上記に含まれない流体についてはお問い合わせください。

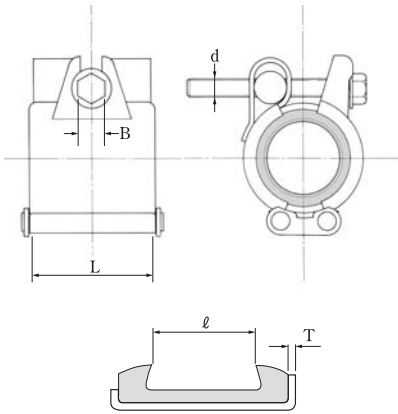
## 寸法図

SBソケットCタイプ 型式番号の表示

**SB-32CN**

型式記号 呼び径 ゴムの材質  
E:EPDM  
N:NBR

SB-20C ~ SB-40C



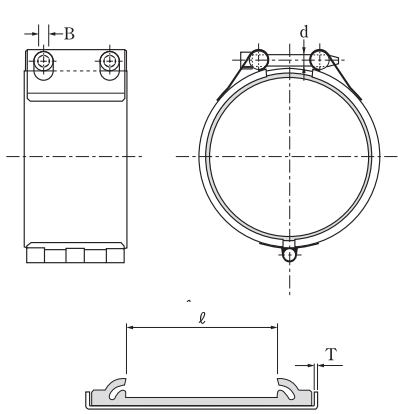
ストラブクランプ 型式番号の表示

**C-80EC**

型式記号 呼び径 ゴムの材質  
E:EPDM  
N:NBR

ボルトの材質  
S:ステンレス鋼  
C:クロモリ鋼

C-50 ~ C-300



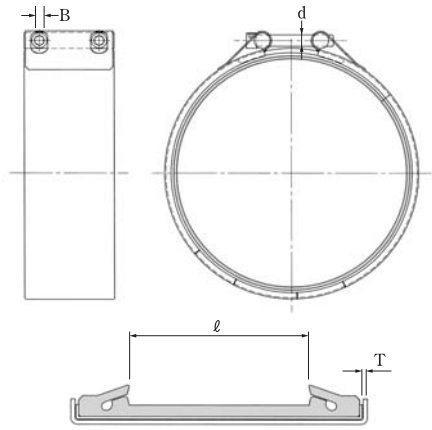
ストラブクランプRC 型式番号の表示

**RC-450ES**

型式記号 呼び径 ゴムの材質  
E:EPDM  
N:NBR




ボルトの材質  
S:ステンレス鋼

RC-200 ~ RC-600



\*RC-200 ~ 300はヒンジ構造となっております。

## 寸法・規格

形状	品名・品番 (呼び径)	ケーシング		有効止水幅 ℓ(mm)	使用圧力 (MPa) [kgf/cm <sup>2</sup> ]	締付ボルト(mm)*		標準トルク値 (N・m) [kgf・cm]	重量 (kg)
		幅L(mm)	板厚T(mm)			外径d	六角穴サイズB		
	SB-20C	52	1.0	31	1.0 [10.0]	8	13	-	0.3
	SB-25C	54	2.0	31	1.0 [10.0]	8	13	-	0.4
	SB-32C	54	2.0	31	1.0 [10.0]	8	13	-	0.5
	SB-40C	54	2.0	31	1.0 [10.0]	8	13	-	0.5
	C-50	75.5	1.0	31	1.0 [10.0]	8	6	10 [100]	0.7
	C-65	92.5	1.0	48	1.0 [10.0]	8	6	10 [100]	1.0
	C-80	92.5	1.0	48	1.0 [10.0]	8	6	10 [100]	1.1
	C-100	92.5	1.0	48	1.0 [10.0]	8	6	10 [100]	1.4
	C-125	106.0	1.5	60	1.0 [10.0]	10	8	15 [150]	2.1
	C-150	106.0	1.5	60	1.0 [10.0]	10	8	15 [150]	2.3
	C-200	140.5	2.0	92	1.0 [10.0]	16	14	30 [300]	5.1
	C-250	140.5	2.0	92	1.0 [10.0]	16	14	30 [300]	5.7
	C-300	140.5	2.0	92	1.0 [10.0]	16	14	30 [300]	6.3
		RC-200	140.5	2.0	90	1.0 [10.0]	16	14	30 [300]
RC-250		140.5	2.0	90	1.0 [10.0]	16	14	30 [300]	5.7
RC-300		140.5	2.0	90	1.0 [10.0]	16	14	30 [300]	6.3
RC-350		140.5	2.0	90	1.0 [10.0]	16	14	30 [300]	6.2
RC-400		140.5	2.0	90	1.0 [10.0]	16	14	30 [300]	6.6
RC-450		140.5	2.0	90	0.8 [8.0]	16	14	35 [350]	7.1
	RC-500	140.5	2.0	90	0.8 [8.0]	16	14	35 [350]	7.6
	RC-600	140.5	2.0	90	0.7 [7.0]	16	14	35 [350]	9.2

\*SB-\*\*Cは六角ボルト、C/RC-\*\*\*については六角穴付きボルトとなります。

## ストラブ・クランプ

### 取り付け方法【各商品に付属の取扱説明書をよくお読みいただき取り付け作業を行ってください。】



1. ストラブ・クランプを補修箇所巻つけます。



2. ボルトを通します。



3. トルクレンチで締め付け、完了です。

ご注意 管表面に付着物・キズ等の凹凸がある場合は、除去またはパテ等で平滑にしてください。  
漏水量が多く作業が困難な場合は、あらかじめ木栓を打つなどして漏水量の調整をしてください。

上記の取り付け例は、C-50 ~ 300 のものです。他のサイズは構造の違いにより若干異なります。

### オプション

SBソケットCタイプ(20A ~ 40A)のみ、ゴムスリーブの交換が可能です。  
ご用命の際は右表をご参照のうえ、記号をご指定ください。

	ゴムスリーブ材質	
	EPDM	NBR
SB-20C	S4131	S4151
SB-25C	S4132	S4152
SB-32C	S4133	S4153
SB-40C	S4134	S4154

大口径(700A ~ 1200A)はストラブ社製輸入品にて対応出来ます。  
ただし、受注生産品ですので価格と納期については、下記営業所までお問い合わせください。



### 安全に関するご注意 (商品をお使いいただくため、ご使用前に必ず「取扱説明書」をお読みください。)

本継手は構造上、鋭利な箇所がございますので必ず作業用手袋等を着用し、手を保護してから作業を行ってください。  
取り付け作業等でご不明の点がございましたら、代理店もしくは当社までご連絡ください。  
万一、取扱説明書がお手元ない場合は、当社までご請求ください。

本商品は性能・品質改良のため、予告なく仕様を変更することがあります。

#### 製造元



当社は ISO 9001 (品質マネジメントシステム) の認証を取得しております。

### ショーボンド カップリング株式会社

本社 : 〒103-0015 東京都中央区日本橋箱崎町7 8  
TEL. 03(6861)7411(代表) / FAX. 03(6861)7421  
大阪営業所 : 〒536-0022 大阪市城東区永田3 12 15  
TEL. 06(6965)7235(代表) / FAX. 06(6965)7236  
HPアドレス : <http://www.sb-coupling.co.jp/>

#### 代理店